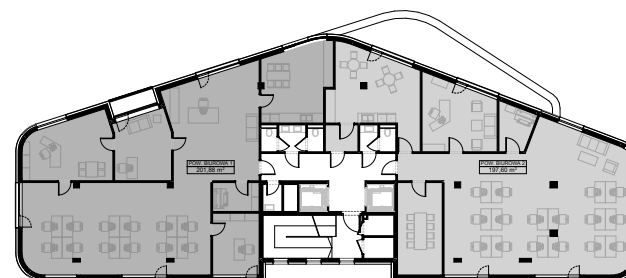


**DOSTĘPNA  
POW. BIUROWA 401,25 m<sup>2</sup>**

1.01	59,30 m <sup>2</sup>
1.02	76,20 m <sup>2</sup>
1.03	67,29 m <sup>2</sup>
1.04	49,61 m <sup>2</sup>
1.05	61,99 m <sup>2</sup>
1.06	52,90 m <sup>2</sup>


**Wariant z podziałem kondygnacji**

**Wariant open space**

**Przykładowa aranżacja kondygnacji**

1 0 1 2



1. Powierzchnia użytkowa lokali oraz pomieszczeń jest określona na podstawie rozporządzenia Ministra Transportu, Budownictwa i Gospodarki Morskiej z dnia 25.04.2012r. w sprawie szczegółowego zakresu i formy projektu budowlanego oraz przy uwzględnieniu treści Polskiej Normy PN-ISO 9836. Powierzchnia ta wraz z powierzchnią komórki lokatorskiej przypisanej do lokalu stanowić będzie podstawę do obliczenia wielkości udziału w nieruchomości wspólnej oraz zostanie ujawniona w księdze wieczystej lokalu mieszkalnego, założonej na wniosek zawarty w umowie przeniesienia własności.
2. Powierzchnie są obliczone w świetle pionowych przegród konstrukcyjnych i szachtów instalacyjnych (kominów) w stanie wykończonym, przy uwzględnieniu tynków i okładzin o grubości 1,5cm, na poziomie podłogi, bez uwzględnienia listw przypodłogowych, progów, itp.
3. Wszystkie zmiany w zakresie kanalizacji sanitarnej i wentylacji wymagające naruszenia szachtu instalacyjnego w lokalu, zabudowy balkonów, tarasów i loggi, instalacji markiz, krat i jednostek zewnętrznych wymagają akceptacji projektanta i nie mogą być wykonywane samodzielnie.
4. Naruszenie elementów konstrukcji jest zabronione.

Wymiary pomieszczeń, lokalizacja przyborów sanitarnych i inne podano na podstawie projektu budowlanego. W toku budowy mogą wystąpić zmiany w stosunku do stanu ukazanego w karcie katalogowej, wynikające ze specyfikacji prac budowlanych. Rysunki w tym zakresie mają charakter poglądowy oraz informacyjny i nie stanowią oferty w rozumieniu Kodeksu Cywilnego. Nie są przeznaczone do celów wykonawczych.

